

**AVİVASA EMEKLİLİK VE HAYAT A.Ş.
ALTIN EMEKLİLİK YATIRIM FONU**

**1 OCAK - 30 HAZİRAN 2017 DÖNEMİNE AİT
PERFORMANS SUNUŞ RAPORU VE
YATIRIM PERFORMANSI KONUSUNDA KAMUYA
AÇIKLANAN BİLGİLERE İLİŞKİN RAPOR**



AVIVASA EMEKLİLİK VE HAYAT A.Ş. ALTIN EMEKLİLİK YATIRIM FONU

YATIRIM PERFORMANSI KONUSUNDA KAMUYA AÇIKLANAN BİLGİLERE İLİŞKİN RAPOR

Avivasa Emeklilik ve Hayat A.Ş. Altın Emeklilik Yatırım Fonu'nun ("Fon") 1 Ocak - 30 Haziran 2017 dönemine ait ekteki performans sunuş raporunu Sermaye Piyasası Kurulu'nun VII-128.5 sayılı Bireysel Portföylerin ve Kolektif Yatırım Kuruluşlarının Performans Sunumuna, Performansa Dayalı Ücretlendirilmesine ve Kolektif Yatırım Kuruluşlarını Notlandırma ve Sıralama Faaliyetlerine İlişkin Esaslar Hakkında Tebliğ'inde ("Tebliğ") yer alan performans sunuş standartlarına ilişkin düzenlemeleri çerçevesinde incelemiş bulunuyoruz.

İncelememiz sadece yukarıda belirtilen döneme ait performans sunuşunu kapsamaktadır. Bunun dışında kalan dönemler için inceleme yapılmamış ve görüş oluşturulmamıştır.

İncelememiz sonucunda Fon'un 1 Ocak - 30 Haziran 2017 dönemine ait performans sunuş raporunun Tebliğ'de belirtilen performans sunuş standartlarına ilişkin düzenlemelere uygun hazırlanmadığı kanaatine varmamıza sebep olacak herhangi bir tespitimiz bulunmamaktadır.

Diğer Husus

1 Ocak - 30 Haziran 2017 dönemine ait performans sunuş raporunda sunulan ve performans bilgisi hesaplamalarına dayanak teşkil eden finansal bilgiler Türkiye Bağımsız Denetim Standartları'na ("BDS") uygun olarak tam veya sınırlı kapsamlı bağımsız denetime tabi tutulmamıştır.

PwC Bağımsız Denetim ve
Serbest Muhasebeci Mali Müşavirlik A.Ş.


Adnan Akan, SMMM
Sorumlu Denetçi



İstanbul, 31 Temmuz 2017

AK PORTFÖY YÖNETİMİ A.Ş. TARAFINDAN YÖNETİLEN AVIVASA EMEKLİLİK VE HAYAT ALTIN EMEKLİLİK YATIRIM FONU 30.12.2016-30.06.2017 DÖNEMİNE AİT PERFORMANS SUNUM RAPORU

AVIVASA EMEKLİLİK VE HAYAT ALTIN EMEKLİLİK YATIRIM FONU

AVIVASA EMEKLİLİK VE HAYAT ALTIN EMEKLİLİK YATIRIM FONU'NA AİT PERFORMANS SUNUM RAPORU

A. TANITICI BİLGİLER

PORTFOYE BAKIŞ		YATIRIM YÖNETİMİNE İLİŞKİN BİLGİLER	
Halka arz tarihi :	07.08.2013		
30.06.2017 Tarihi itibarıyla		Fonun Yatırım Amacı	Portföy Yöneticileri
Fon Toplam Değeri (TL)	575.012.898.50	Fon, orta – uzun vadeli dönemde altın ve altına dayalı enstrümanlardaki getirinin fon getirisine dönüşmesi amacıyla hareket eder.	Ümit ŞENER; Alper ÖZDAMAR
Birim Pay Değeri (TL)	0.015642		
Yatırımcı Sayısı	175.647		
Tedavül Oranı %	37%		
Portföy Dağılımı %			En Az Alınabilir Pay Adedi
Devlet Tahvil/Hazine Bonosu	0.00%		
Özel Sektör Borçlanma Araçları	0.00%		
Ters Repo	0.00%		
Takasbank Para Piyasası	0.00%		
Yabancı Hisse Senedi	0.00%		
Yabancı Borçlanma Aracı	0.00%		
Altın	100.00%		
Diger	0.00%	Yatırım Stratejisi	
Paylar	0.00%	Fon, portföyünde sürekli olarak % 80 oranında ulusal ve uluslararası borsalarda işlem gören altın ve altına dayalı sermaye piyasası araçları bulunduran altın emeklilik yatırım fonu olup, fon portföyündeki varlıklar Sermaye Piyasası Kurulu'nun düzenlemelerine ve fon içtüzüğüne uygun olarak seçilir ve yönetilir.	
Hisse Senedi Sektörel Dağılımı %		Fon, altın fiyatlarında oluşacak değişimleri yatırımcısına yüksek oranda yansıtmayı amaçlamaktadır. Ağırlıklı olarak altın ve altına dayalı sermaye piyasası araçlarından oluşan bir portföy dağılımı ile hedefine ulaşmaya çalışır.	
Tarım, Orman Ve Balıkçılık	0.00%	Fon, altına ve altına dayalı sermaye piyasası araçlarına yatırım yapmak suretiyle dengeli ve sürekli gelir akımı yaratmayı hedeflemektedir.	
Madencilik	0.00%	Fon portföyüne yatırım yapılacak sermaye piyasası araçlarının seçiminde, nakde dönüşümü kolay ve riski düşük olanlar tercih edilir.	
İmalat Sanayi	0.00%	Fonun karşılaştırma ölçütü (benchmark):	
Elektrik Gaz Ve Su	0.00%	Fonun karşılaştırma ölçütü %100 KYD Altın Fiyat Endeksi (Kapanış) olarak belirlenmiştir.	
İnşaat Ve Bayındırlık	0.00%		
Toptan Ve Perakende Ticaret, Otel Ve Lokantalar	0.00%		
Ulaştırma, Haberleşme Ve Depolama	0.00%		
Mali Kuruluşlar	0.00%		
Eğitim, Sağlık, Spor Ve Diğer Sosyal Hizmetler	0.00%		
Teknoloji	0.00%		
Mesleki, Bilimsel Ve Teknik Faaliyetler	0.00%		
İdari Ve Destek Hizmet Faaliyetleri	0.00%		
Gayrimenkul Faaliyetleri	0.00%	Yatırım Riskleri	
Fon	0.00%	Fon portföyünde ağırlıklı olarak altın ve altına dayalı sermaye piyasası araçlarına yatırım yapılır.	
		Fon, altın fiyatları üzerinde büyük ölçüde etkili olan global makro ekonomik gelişmelere bağlı olarak altın fiyatı riski taşır.	
		Altın fiyatlarındaki değişimin enflasyon oranlarından farklılaşması ile fon enflasyon risklerine maruz kalabilir. Ancak orta –uzun vadeli enflasyon oranlarında yaşanabilecek yükselişler büyük ölçüde emtia fiyatlarına da yansıtacağından bu noktadaki risk unsuru kısa bir döneme ilişkin ve sınırlı düzeydedir.	
		Bir diğer risk de Türk Lirası'nın yabancı para birimleri karşısındaki seyirinden kaynaklanmaktadır. Fondaki yatırımların büyük kısmı yurtdışı piyasalarda yabancı para cinsinden fiyatlandırıldığı için Türk Lirası'nın bu para birimlerine karşı kalıcı bir değer artışı sağlanması durumunda, söz konusu fonun Türk Lirası cinsinden getirisi düşecektir.	
		Son olarak, her türlü yatırım için geçerli olan mücbir sebep (savaş, doğal afet, v.s.) riski bakidir.	

AVIVASA EMEKLİLİK VE HAYAT ALTIN EMEKLİLİK YATIRIM FONU

AVIVASA EMEKLİLİK VE HAYAT ALTIN EMEKLİLİK YATIRIM FONU'NA AİT PERFORMANS SUNUM RAPORU

B. PERFORMANS BİLGİSİ

YILLAR	Toplam Net Getiri (%)	Karşılaştırma Ölçütünün Getirisi/Eşik Değer (%)	Enflasyon Oranı (ÜFE)	Portföyün Zaman İçinde Standart Sapması (%)	Karşılaştırma Ölçütünün Standart Sapması (%)	Bilgi Rasyosu	Sunuma Dahil Dönem Sonu Portföyün Toplam Değeri/Net Aktif Değeri		
							Portföyün Toplam Değeri (TL)	Portföyün Net Aktif Değeri (TL)	(%)
2012 12 Aylık						-			
2013 12 Aylık	-2.24%	1.81%	6.97%	1.00%	1.35%	-0.0458	9.662.874	9.675.098	100%
2014 12 Aylık	6.21%	9.66%	6.36%	0.94%	1.05%	-0.0045	70.612.191	71.379.509	99%
2015 12 Aylık	9.56%	11.53%	5.71%	0.90%	0.95%	-0.0221	132.636.231	132.872.493	100%
2016 12 Aylık	29.91%	31.26%	9.94%	1.02%	1.13%	-0.0131	348.966.425	348.966.425	100%
2017 6 Aylık	6.86%	7.96%	7.83%	0.97%	0.91%	-0.0098	567.428.047	575.012.899	99%

*Son 5 yılın içerisindeki halka arz edilen fornlarda halka arz yılındaki getiri, fon halka arz tarihi ile yıl sonu dönemi getirisini yansıtmaktadır

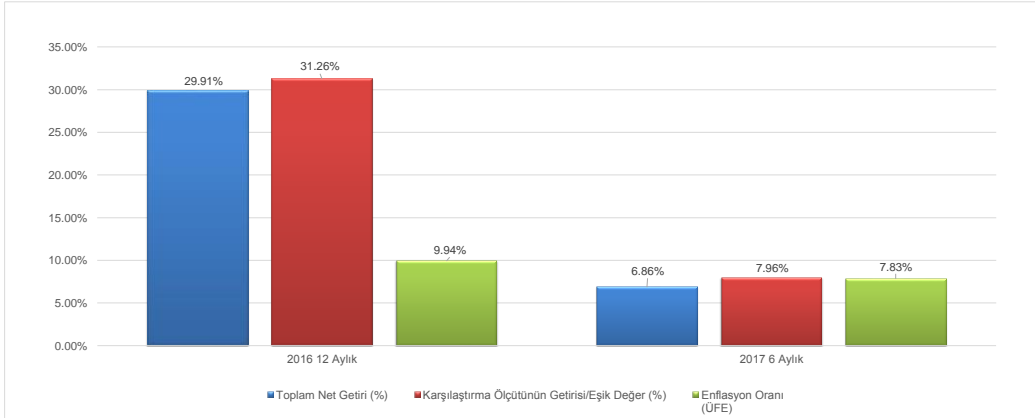
- Portföyün ve karşılaştırma ölçütünün standart sapması dönemdeki günlük getiriler üzerinden hesaplanmıştır.

Bilgi Rasyosu:

30.06.2017 tarihinde Fon'un Bilgi Rasyosu -0.0131 olarak gerçekleşmiştir.

Riske göre düzeltilmiş getirinin hesaplanmasında "Bilgi Rasyosu" (Information Ratio) kullanılmıştır. Bilgi rasyosu, fonun günlük getiri oranı ile karşılaştırma ölçütünün günlük getiri oranı/şik değer farkının performans dönemi boyunca ortalamasının, fonun günlük getiri oranı ile karşılaştırma ölçütünün günlük getiri oranı/şik değer farkının performans dönemi boyunca standart sapmasına oranı olarak hesaplanmaktadır. Pozitif ve istikrarlı bilgi rasyosu hedeflenir

"Portföyün geçmiş performansı gelecek dönem performansı için bir gösterge olamaz"



C. Dipnotlar

1. AVIVASA EMEKLİK VE HAYAT ALTIN EMEKLİK YATIRIM FONU Ak Portföy Yönetimi A.Ş. Tarafından yönetilmektedir. Ak Portföy Yönetimi A.Ş. ("Şirket") 28 Haziran 2000 tarihinde İstanbul'da kurulup tescil edilmiş bir sermaye şirkettir. Şirket Akbank T.A.Ş.'nin %100 oranında iştirakidir. Şirket'in amacı, sermaye piyasası kanunu ile ilgili mevzuat hükümleri çerçevesinde sermaye piyasası araçlarından oluşan portföyleri müşterilerle portföy yönetim sözleşmesi yapmak suretiyle vekil sıfatı ile yönetmek ve sermaye piyasası faaliyetlerinde bulunmaktır. Şirket ayrıca Portföy yöneticiliği faaliyeti kapsamında yerli ve yabancı yatırım fonları, yatırım ortaklıkları ile yerli ve yabancı özel ve tüzel kişilerle yatırım şirketleri ve benzeri girişimlerin portföylerini de mevzuat hükümleri çerçevesinde yönetmektedir. 30.06.2017 tarihi itibarıyla 42 adet Emeklilik Yatırım Fonu, 38 adet Yatırım Fonu ve 5 adet Anapara Kurumal Yatırım Fonu yönetmektedir. Ak Portföy Yönetimi A.Ş. 30.06.2017 tarihi itibarıyla toplam 22,1 Milyar TL yönetmektedir.

2. Fon portföyünün yatırım amacı, stratejisi ve yatırım riskleri "A. Tanıtıcı Bilgiler" bölümünde belirtilmiştir.

3. Fonun 31.12.2015 - 31.12.2016 döneminde sağladığı net getiri oranı: 6.86%

Fonun 31.12.2015 - 31.12.2016 dönem getirisini etkileyen piyasa koşullarını yansıtan yatırım ürünleri getirileri aşağıda yer almaktadır.

31.12.2015 - 31.12.2016	
BIST 100	28.54%
BIST 30	29.12%
KYD ON BRÜT ENDEKS	5.50%
KYD ON NET ENDEKS	4.69%
KYD 91 Günlük Bono Endeksi	4.69%
KYD 182 Günlük Bono Endeksi	4.71%
KYD 365 Günlük Bono Endeksi	4.25%
KYD 547 Günlük Bono Endeksi	4.50%
KYD Bono Endeksi (Tüm)	6.85%
Dolar Kuru	-0.07%
Euro Kuru	8.16%
EUR/USD	-7.61%
KYD 1 Aylık Mevduat Endeksi (TL)	4.73%
KYD 1 Aylık Mevduat Endeksi (USD)	0.87%
KYD 1 Aylık Mevduat Endeksi (EUR)	8.66%
KYDTUFEX	9.38%
KYD Sabit OST Endeks	5.58%
KYD Değişken OST Endeks	7.25%
KYD US Bazlı Eurobond Endeks	8.78%
KYD Euro Bazlı Eurobond Endeks	11.88%
BLOOMBERG_US_TREASURY.AFI	1.88%
BLOOMBERG_DE_BUND.AFI	6.66%
DJ Industrial	7.96%
DJ Eurostoxx 50	13.13%

4. Yönetim ücretleri, vergi, saklama ücretleri ve diğer faaliyet giderlerinin günlük brüt varlık değerlere oranının ağırlıklı ortalaması aşağıdaki gibidir:

Açıklama	(TL)	Toplam Portföy Giderlerine Oranı(%)
Noter Harç ve Tasdik Giderleri	115.00	0.0000%
İlan Giderleri	711.91	0.0001%
Sigorta Ücretleri	0.00	0.0000%
Bağımsız Denetim Ücreti	2.468.20	0.0005%
Katılma Belgesi Basım Giderleri	0.00	0.0000%
Saklama Giderleri	289.322.84	0.0581%
Fon Yönetim Ücreti	2.620.168.26	0.5265%
Endeks Lisans Ücreti	2.478.00	0.0005%
SMMM Hizmet Bedeli	680.60	0.0001%
Kurul Kayıt Ücreti	32.208.36	0.0065%
İşletim Giderleri Toplamı	2.948.153.17	0.5924%
Araçlık Komisyonu Giderleri Toplamı	22.998.26	0.0046%
Ödenecek Vergiler	0.00	0.0000%
Peşin Ödenen Vergilerin Gider Yazılan Bölümü	0.00	0.0000%
Diğer Vergi, Resim, Harç vb. Giderler	0.00	0.0000%
Diğer Giderler	0.00	0.0000%
Toplam Giderler	2.971.151.43	0.5970%
Ortalama Fon Toplam Değeri	497.668.110.26	
Toplam Giderlerin Ortalama Fon Toplam Değerine Oranı	0.60	0.60

5. Performans sunum döneminde Fon'a ilişkin yatırım stratejisi değişikliği yapılmamıştır.

Dönem	Karşılaştırma ölçütü:	Fon Getirisi	Karşılaştırma Ölçütü Getirisi
30.12.2016	%100 Bist-Kyd Altın Fiyat Kapanış	6.86%	7.96%
30.06.2017			

6. Emeklilik yatırım fonlarının portföy işletmesinden doğan kazançları kurumlar vergisi ve stopajdan muafır.

AVIVASA EMEKLİK VE HAYAT ALTIN EMEKLİK YATIRIM FONU

AVIVASA EMEKLİK VE HAYAT ALTIN EMEKLİK YATIRIM FONU'NA AİT PERFORMANS SUNUM RAPORU

D. İlave Bilgiler ve Açıklamalar

1. Başlangıç Tarihi	30 Aralık 16
Rapor Tarihi	30 Haziran 17
Gün Sayısı	182
Azami gider oranı	1.09
Gerçekleşen Getiri	6.86%
Hedeflenen Karşılaştırma Ölçütü Getirisi	7.96%
*Nispi Getiri	-1.11%

*Nispi Getiri = [Gerçekleşen Getiri- Hedeflenen Karşılaştırma Ölçütünün Getirisi]

Fon Halka Arz Tarihi	7 Ağustos 13
Rapor Tarihi	30 Haziran 17
Halka Arz Tarihi itibarıyla Fon Getirisi	57.90%

- Döviz kurlarının dönemsel getirileri 3. Dipnot'ta yer almaktadır.
- Performans Bilgisi tablosunda rapor dönemi portföy ve karşılaştırma ölçütü yıllık getirilerin standart sapmasına ve bilgi rasyolarına yer verilmiştir.
- Brüt Fon Getirisi, toplam giderlerden kurucu tarafından karşılanan giderler düşülerek bulunmaktadır. Aşağıda gösterilmektedir.

Net Getiri:	6.859%
Gerçekleşen Gider Oranı*:	0.597%
Azami Gider Oranı	1.090%
Kurucu Tarafından Ödenen Gider Oranı**:	0.051%
Net Gider Oranı	0.546%
Brüt Getiri:	7.405%

*Kurucu tarafından karşılananlar da dahil olmak üzere, tüm fon giderleri fon muhasebesine yansıtılarak hesaplanmıştır.
**Fonun gerçekleşen giderleri, azami fon toplam gider oranını aşmamasına rağmen, dönem içinde kurucu tarafından karşılanmış fon giderlerini ifade etmektedir. Bu sebeple, karşılanan bu giderler fonun ilgili döneme ilişkin net giderlerin hesaplanmasına dahil edilmiştir. Kurucu tarafından karşılanan fon giderleri için dönem içinde fon muhasebesinde kurucudan alacak kaydı oluşturulan tutarlar gösterilmiştir.

5.