

**AK PORTFÖY BİREBİR BANKACILIK DEĞİŞKEN ÖZEL FON**

**1 OCAK - 30 HAZİRAN 2020 DÖNEMİNE AİT  
PERFORMANS SUNUŞ RAPORU VE  
YATIRIM PERFORMANSI KONUSUNDA KAMUYA  
AÇIKLANAN BİLGİLERE İLİŞKİN RAPOR**



## AK PORTFÖY BİREBİR BANKACILIK DEĞİŞKEN ÖZEL FON

### YATIRIM PERFORMANSI KONUSUNDA KAMUYA AÇIKLANAN BİLGİLERE İLİŞKİN RAPOR

Ak Portföy Birebir Bankacılık Değişken Özel Fon'un ("Fon") 1 Ocak - 30 Haziran 2020 dönemine ait ekteki performans sunuş raporunu Sermaye Piyasası Kurulu'nun VII - 128.5 sayılı Bireysel Portföylerin ve Kolektif Yatırım Kuruluşlarının Performans Sunumuna, Performansa Dayalı Ücretlendirilmesine ve Kolektif Yatırım Kuruluşlarını Notlandırma ve Sıralama Faaliyetlerine İlişkin Esaslar Hakkında Tebliğ'inde ("Tebliğ") yer alan performans sunuş standartlarına ilişkin düzenlemeleri çerçevesinde incelemiş bulunuyoruz.

İncelememiz sadece yukarıda belirtilen döneme ait performans sunuşunu kapsamaktadır. Bunun dışında kalan dönemler için inceleme yapılmamış ve görüş oluşturulmamıştır.

İncelememiz sonucunda Fon'un 1 Ocak - 30 Haziran 2020 dönemine ait performans sunuş raporunun Tebliğ'de belirtilen performans sunuş standartlarına ilişkin düzenlemelere uygun hazırlanmadığı kanaatine varmamıza sebep olacak herhangi bir tespitimiz bulunmamaktadır.

#### *Diğer Husus*

1 Ocak - 30 Haziran 2020 dönemine ait performans sunuş raporunda sunulan ve performans bilgisi hesaplamalarına dayanak teşkil eden finansal bilgiler Türkiye Bağımsız Denetim Standartları'na ("BDS") uygun olarak tam veya sınırlı kapsamlı bağımsız denetime tabi tutulmamıştır.

PwC Bağımsız Denetim ve  
Serbest Muhasebeci Mali Müşavirlik A.Ş.



İstanbul, 28 Temmuz 2020

# Ak Portföy Birebir Bankacılık Değişken Özel Fon'a AİT PERFORMANS SUNUM RAPORU

## A. TANITICI BİLGİLER

PORTFÖYE BAKIŞ  
Halka Arz Tarihi : 7.02.2013

YATIRIM VE YÖNETİME İLİŞKİN BİLGİLER

30.06.2020 tarihi itibarıyla	
Fon Toplam Değeri	7.220.614
Birim Pay Değeri (TRL)	0,020171
Yatırımcı Sayısı	116
Tedavül Oranı (%)	1,79%
Borçlanma Araçları	66,86%
- Özel Sektör Borçlanma Araçları	47,08%
- Devlet Tahvili / Hazine Bonosu	19,78%
Ters Repo	27,65%
Takasbank Para Piyasası İşlemleri	5,49%
Paylar	0,00%
- Cam	0,00%
Teminat	0,00%
Toplam	100,00%

Fon'un Yatırım Amacı	Portföy Yöneticileri
Fon'un yatırım stratejisi uyarınca, fon toplam değerinin asgari %60'ı devamlı olarak yerli ve/veya yabancı kamu ve/veya özel sektör borçlanma araçlarına yatırılır, ayrıca, makroekonomik (büyüme, enflasyon vb.) ve finansal piyasaların etkileyen diğer faktörlerin (risk göstergeleri, faiz farkları vb.) varlık fiyatları üzerinde yaratması beklenen etkilerinden yararlanmak üzere, fon varlık dağılımının aktif bir şekilde yönetilmesi hedeflenmektedir.	Niyazi ATASOY Ümit ŞENER Alper ÖZDAMAR Bulut ÖZER Hasan Basri TARMAN Mehmet Sinan VEZİROĞLU
En Az Alınabilir Pay Adedi : 1 Adet	

Yatırım Stratejisi
Fon portföyüne kamu ve/veya özel sektör borçlanma araçları ile ortaklık payları, döviz, kıymetli madenler, faiz ve diğer sermaye piyasası araçları ile bu araçlara ve finansal endeksleredeyali, yurt içi veya yurt dışı borsalarda işlem gören türev araçlar (vadeli işlem ve opsiyon sözleşmeleri) dahil edilebilir. Fon'unun portföyündeki varlıklar Sermaye Piyasası Kurulu'nun düzenlemelerine ve fon içtüzüğüne uygun olarak seçilir ve fon portföyü yönetici tarafından içtüzüğün 5. md. ve Sermaye Piyasası Kurulu'nun Yatırım Fonlarına İlişkin Esaslar Tebliği'ne (III-52.1) uygun olarak yönetilir.

Yatırım Riskleri
1) Piyasa Riski: Piyasa riski ile borçlanmayı temsil eden finansal araçların, ortaklık paylarının, diğer menkul kıymetlerin, döviz ve döviz endeksli finansal araçlara dayalı türev sözleşmelere ilişkin taşıyan pozisyonların değerinde, faiz oranları, ortaklık payı fiyatları ve döviz kurlarındaki dalgalanmalar nedeniyle meydana gelebilecek zarar riski ifade edilmektedir. Söz konusu risklerin detaylarına aşağıda yer verilmektedir: a- Faiz Oranı Riski: Fon portföyüne faize dayalı varlıkların (borçlanma aracı, ters repo vb) dahil edilmesi halinde, söz konusu varlıkların değerinde piyasalarda yaşanabilecek faiz oranları değişimleri nedeniyle oluşan riski ifade eder. b- Kur Riski: Fon portföyüne yabancı para cinsinden varlıkların dahil edilmesi halinde, döviz kurlarında meydana gelebilecek değişiklikler nedeniyle Fon'un maruz kalacağı zarar olasılığını ifade etmektedir. c- Ortaklık Payı Fiyat Riski: Fon portföyüne ortaklık payı dahil edilmesi halinde, Fon portföyünde bulunan ortaklık paylarının fiyatlarında meydana gelebilecek değişiklikler nedeniyle portföyün maruz kalacağı zarar olasılığını ifade etmektedir. 2) Karşı Taraf Riski: Karşı tarafın sözleşmeden kaynaklanan yükümlülüklerini yerine getirmemesi ve/veya yerine getirememesi veya takas işlemlerinde ortaya çıkan aksaklıklar sonucunda ödemenin yapılamaması riskini ifade etmektedir. 3) Likidite Riski: Fon portföyünde bulunan finansal varlıkların istenildiği anda piyasafiyatından nakde dönüştürülememesi halinde ortaya çıkan zarar olasılığıdır.4) Kaldıraç Yaratan İşlem Riski: Fon portföyüne türev araç (swap, vadeli işlem ve opsiyon sözleşmeleri), saklı türev araç, varant, sertifika dahil edilmesi, ileri valörlü tahvil/bono ve altın alım işlemlerinde ve diğer herhangi bir yöntemle kaldıraç yaratan benzeri işlemlerde bulunulması halinde, başlangıç yatırımı ile başlangıç yatırımının üzerinde pozisyon alınması sebebi ile fonun başlangıç yatırımından daha yüksek zarar kaydedebileceği olasılığı kaldıraç riskini ifade eder.5) Operasyonel Risk: Operasyonel risk, fonun operasyonel süreçlerindeki aksamalar sonucunda zarar oluşması olasılığını ifade eder. Operasyonel riskin kaynakları arasında kullanılan sistemlerin yetersizliği, başarısız yönetim, personelin hatalı ya da hileli işlemleri gibi kurum içi etkenlerin yanı sıra doğal afetler, rekabet koşulları, politik rejim değişikliği gibi kurum dışı etkenler de olabilir.6) Yoğunlaşma Riski: Belli bir varlığa ve/veya vadeye yoğun yatırım yapılması sonucu fonun bu varlığın ve vadenin içerdiği risklere maruz kalmasıdır.7) Korelasyon Riski: Farklı finansal varlıkların piyasa koşulları altında belirli bir zaman dilimi içerisinde aynı anda değer kazanması ya da kaybetmesine paralel olarak, en az iki farklı finansal varlığın birbirleri ile olan pozitif veya negatif yönlü ilişkileri nedeniyle doğabilecek zarar ihtimalini ifade eder.8) Yasal Risk: Fonun katılma paylarının satıldığı dönemden sonra mevzuatta ve düzenleyici otoritelerin düzenlemelerinde meydana gelebilecek değişikliklerden olumsuz etkilenmesi riskidir.9) İhraççı Riski: Fon portföyüne alınan varlıkların ihraççısının yükümlülüklerini kısmen veya tamamen zamanında yerine getirememesi nedeniyle doğabilecek zarar ihtimalini ifade eder.10) Yapılandırılmış Yatırım Araçları Riski: Yapılandırılmış yatırım araçlarına yapılan yatırımın beklenmedik ve olağandışı gelişmelerin yaşanması durumlarında vade içinde veya vade sonunda tamamının kaybedilmesi mümkündür. Yapılandırılmış yatırım araçlarının dayanak varlıkları üzerine oluşturulan stratejilerin getirisinin ilgili dönemde negatif olması halinde, yatırımcı vade sonunda hiçbir gelir elde edemeyeceği gibi vade sonunda yatırımlarının değeri başlangıç değerinin altına düşebilir.

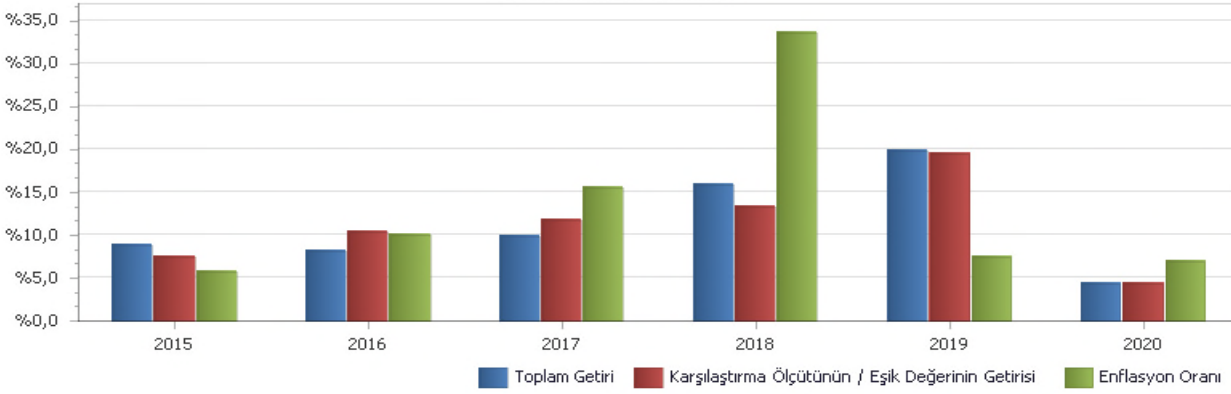
**B. PERFORMANS BİLGİSİ****Ak Portföy Birebir Bankacılık Değişken Özel Fon'a AİT PERFORMANS SUNUM RAPORU**

YILLAR	Toplam Getiri (%)	Karşılaştırma Ölçütünün / Eşik Değerinin Getirisi (%)	Enflasyon Oranı (%) (ÜFE) (*)	Portföyün Zaman İçinde Standart Sapması (%) (**)	Karşılaştırma Ölçütünün / Eşik Değerinin Standart Sapması (%) (**)	Bilgi Rasyosu	Sunuma Dahil Dönem Sonu Portföyün Toplam Değeri / Net Aktif Değeri
2015	8,718%	7,370%	5,711%	0,087%	0,1075%	0,0485	9.390.911,74
2016	8,138%	10,346%	9,939%	0,094%	0,1035%	-0,0833	14.892.979,46
2017	9,811%	11,707%	15,466%	0,113%	0,0788%	-0,0506	13.869.939,40
2018	15,895%	13,269%	33,639%	0,064%	0,1793%	0,0512	12.078.734,60
2019	19,783%	19,453%	7,363%	0,055%	0,0477%	0,0384	11.841.232,29
2020 (***)	4,270%	4,308%	6,891%	0,037%	0,0207%	-0,0090	7.220.613,79

(\*) Enflasyon oranı TÜİK tarafından açıklanan 6 aylık ÜFE'nin dönemsel oranıdır.

(\*\*) Portföyün ve karşılaştırma ölçütünün / eşik değerinin standart sapması dönemdeki günlük getiriler üzerinden hesaplanmıştır.

(\*\*\*) İlgili veriler sene başından itibaren rapor tarihine kadar olan değerleri vermektedir.

**PERFORMANS GRAFİĞİ**

**GEÇMİŞ GETİRİLER GELECEK DÖNEM PERFORMANSI İÇİN BİR GÖSTERGE SAYILMAZ.**

## Ak Portföy Birebir Bankacılık Değişken Özel Fon'a AİT PERFORMANS SUNUM RAPORU

2) Fon Portföyü'nün yatırım amacı, yatırımcı riskleri ve stratejisi "Tanıtıcı Bilgiler" bölümünde belirtilmiştir.

3) Fon 1.01.2020 - 30.06.2020 döneminde net %4,27 oranında getiri sağlarken, eşik değerinin getirisi aynı dönemde %4,31 olmuştur. Sonuç olarak Fon'un nispi getirisi %-0,04 olarak gerçekleşmiştir. İlgili getiri oranı hesaplamasında kullanılan finansal veriler SPK'nın 30 Aralık 2013 tarih ve 28867 (mükerrer) sayılı Resmi Gazete'de yayımlanan Seri II-14.2 no'lu "Yatırım Fonlarının Finansal Raporlama Esaslarına İlişkin Tebliğ"inin 9. maddesinde belirtilen portföy değerlendirme ilkeleri esas alınarak hazırlanmıştır.

Toplam Getiri : Fonun ilgili dönemdeki birim pay değerindeki yüzdesel getiriyi ifade etmektedir.

Karşılaştırma Ölçütünün / Eşik Değerinin Getirisi : Fonun karşılaştırma ölçütünün / eşik değerinin ilgili dönem içerisinde belirtilen varlık dağılımları ile ağırlıklandırarak hesaplanmış olan yüzdesel getirisini ifade etmektedir.

Nispi Getiri : Performans sonu dönemi itibarıyla hesaplanan portföy getiri oranı ile karşılaştırma ölçütünün getiri oranı arasındaki farkı ifade etmektedir.

4) Yönetim ücretleri, vergi, saklama ücretleri ve diğer faaliyet giderlerinin günlük brüt portföy değerine oranının ağırlıklı ortalaması aşağıdaki gibidir.

1.01.2020 - 30.06.2020 döneminde :	Portföy Değerine Oranı (%)	TL Tutar
Fon Yönetim Ücreti	0,997360%	66.232,50
Denetim Ücreti Giderleri	0,046853%	3.111,39
Saklama Ücreti Giderleri	0,047669%	3.165,62
Araçlık Komisyonu Giderleri	0,053997%	3.585,82
Kurul Kayıt Ücreti	0,010140%	673,36
Diğer Faaliyet Giderleri	0,083568%	5.549,59
Toplam Faaliyet Giderleri	82.318,28	
Ortalama Fon Toplam Değeri	6.640.778,77	
Toplam Faaliyet Giderleri / Ortalama Fon Toplam Değeri	1,239588%	

5) Performans sunum döneminde Fon'a ilişkin yatırım stratejisi değişikliği yapılmamıştır.

Yasal düzenleme gereği karşılaştırma ölçütünde yer alan pay senedi endekslerinde 01.01.2018 itibarıyla getiri endeksleri kullanılmaktadır.

Kıstas Dönemi	Kıstas Bilgisi
9.10.2014-7.05.2015	%1 BIST 100 + %1 BIST-KYD Eurobond USD (TL) + %1 BIST-KYD Altın Fiyat Ağırlıklı Ortalama + %1 BIST-KYD 1 Aylık Gösterge Mevduat TL + %1 BIST-KYD ÖSBA Değişken + %1 BIST-KYD Özel Sektör Kira Sertifikaları + %15 BIST-KYD Repo (Brüt) + %15 BIST-KYD DİBS 547 Gün + %19 BIST-KYD ÖSBA Sabit + %45 BIST-KYD DİBS 365 Gün
8.05.2015-31.12.2017	%5 BIST 100 + %10 BIST-KYD ÖSBA Değişken + %10 BIST-KYD ÖSBA Sabit + %15 BIST-KYD Repo (Brüt) + %60 BIST-KYD DİBS 365 Gün
1.01.2018-1.01.2019	%5 BIST 100 GETİRİ + %10 BIST-KYD ÖSBA Değişken + %10 BIST-KYD ÖSBA Sabit + %15 BIST-KYD Repo (Brüt) + %60 BIST-KYD DİBS 365 Gün
2.01.2019-1.01.2020	%100 BIST-KYD 1 Aylık Mevduat (TL) Endeksi (31/12/2018)
2.01.2020-...	%100 BIST-KYD 1 Aylık Mevduat (TL) Endeksi (31/12/2019)

6) Yatırım fonlarının portföy işletmesinden doğan kazançları kurumlar vergisi ve stopajdan muaftır.

**D. İLAVE BİLGİLER VE AÇIKLAMALAR****Ak Portföy Birebir Bankacılık Değişken Özel Fon'a AİT PERFORMANS SUNUM RAPORU**

Dönemler	Portföy Net Getiri	Portföy Brüt Getiri	Karşılaştırma Ölçütü / Eşik Değeri	Nispi Getiri
2.01.2015 - 7.05.2015	1,92%	2,62%	1,96%	-0,04%
8.05.2015 - 31.12.2015	6,67%	8,09%	5,31%	1,36%
4.01.2016 - 30.12.2016	8,14%	10,32%	10,35%	-2,21%
2.01.2017 - 31.12.2017	9,81%	12,03%	11,71%	-1,90%
2.01.2018 - 31.12.2018	15,90%	18,23%	13,27%	2,63%
2.01.2019 - 31.12.2019	19,78%	22,20%	19,45%	0,33%
2.01.2020 - 30.06.2020	4,27%	5,31%	4,31%	-0,04%

2) Performans bilgisi tablosunda rapor dönemi portföy ve karşılaştırma ölçütü / eşik değeri standart sapmasına yer verilmiştir. (Günlük verilerden hareketle hesaplanmıştır)

Yıllar	Portföy		Karşılaştırma Ölçütü / Eşik Değeri	
	Getiri	Standart Sapma	Getiri	Standart Sapma
2015	8,72%	0,09%	7,37%	0,11%
2016	8,14%	0,09%	10,35%	0,10%
2017	9,81%	0,11%	11,71%	0,08%
2018	15,90%	0,06%	13,27%	0,18%
2019	19,78%	0,05%	19,45%	0,05%
2020	4,27%	0,04%	4,31%	0,02%

31.12.2019 - 30.06.2020 Dönem Getirisi	Getiri
BIST 100 ENDEKSİ	2,79%
BIST 30 ENDEKSİ	-2,17%
BIST-KYD REPO BRÜT ENDEKSİ	4,93%
BIST-KYD DİBS 91 GÜN ENDEKSİ	5,27%
BIST-KYD DİBS 182 GÜN ENDEKSİ	5,78%
BIST-KYD DİBS 365 GÜN ENDEKSİ	7,91%
BIST-KYD DİBS 547 GÜN ENDEKSİ	8,76%
BIST-KYD DİBS TÜM ENDEKSİ	8,08%
BIST-KYD DİBS UZUN ENDEKSİ	9,86%
BIST-KYD ÖSBA SABİT ENDEKSİ	6,08%
BIST-KYD ÖSBA DEĞİŞKEN ENDEKSİ	7,32%
BIST-KYD Kamu Kira Sertifikaları Endeksi	7,03%
BIST-KYD Özel Sektör Kira Sertifikaları Endeksi	4,94%
BIST-KYD 1 Aylık Gösterge Mevduat Endeksi (TL)	4,31%
BIST-KYD 1 Aylık Gösterge Kar Payı TL Endeksi	4,35%
Katılım 50 Endeksi	21,54%
BIST-KYD ALTIN FİYAT AĞIRLIKLIL ORTALAMA	33,94%
BIST-KYD Eurobond USD (TL)	13,75%
BIST-KYD Eurobond EUR (TL)	13,41%
Dolar Kuru	15,21%
Euro Kuru	15,16%